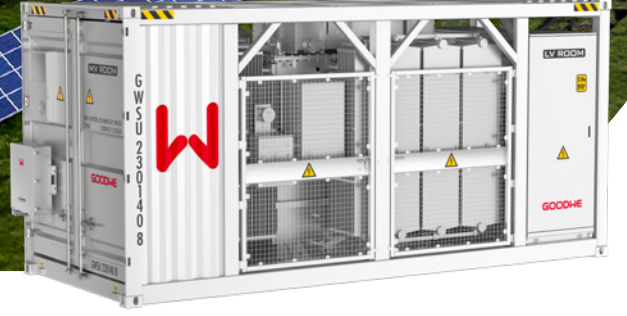


OG İstasyonu

9.152MVA

GoodWe Orta Gerilim İstasyonu, çeşitli çevre koşullarına dayanacak şekilde tasarlanmış kompakt bir yükseltme güç merkezidir. Benzerleri arasında en yüksek güç yoğunluğuna sahiptir ve büyük ölçekli güneş santralleri için enerji açısından verimli ve güvenli güç dönüşümü sağlar. OG şalt ekipmanı, trafo ve AG şalt ekipmanından oluşan bu çözüm, önceden monte edilmiş ve uygun maliyetlidir, kolay taşıma ve hızlı kurulum için önceden üretilmiş 20 ft'lik bir konteyner içinde yer alır. Tak ve çalıştır tasarımı sorunsuz şebeke bağlantısı sağlarken, modüler mimarisi bakım prosedürlerini basitleştirir. Tüm kapalı elektrik bileşenleri, operatör güvenliği için sıkı güvenlik standartlarına uyarak sıkı tip testlerinden geçer. 40°C'ye kadar sıcaklıklarda tam güçte çalışma kapasitesine sahip olup, zorlu ortamlarda güvenilir performans garanti eder.



Maliyet Tasarrufu Çözümü

- Kolay taşıma için 20 ft konteyner
- Dağıtım en aza indirmek için komple önceden monte edilmiş bir çözüm



Yüksek Güvenilirlik ve Güvenlik

- Güvenilir kalitede tip testli bileşenler
- Zorlu ortamlar için uygundur



Kolay Kullanım ve Bakım

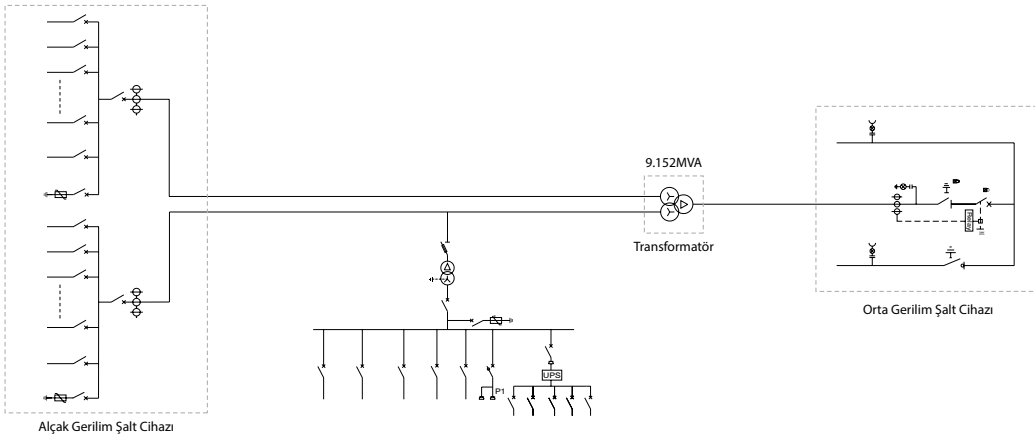
- Tak ve çalıştır kurulumu
- Bakımı basitleştiren entegre modüler tasarım



Güvenilir Uyarlanabilirlik

- Compatible with GoodWe UT Series inverter
- Outstanding adaption to extreme environments

DEVRE ŞEMASI



Model	GW9100K-MVS
Trafo	
Trafo Tipi	Yağlı Tipi
Anma Gücü (kVA)	9152kVA@40°C
Sarma Bağlantısı	Dy11 - y11
LV / MV Voltaj (kV)	0.8 / 20 ~ 35
Nominal Voltajda Maksimum Giriş Akımı (A)	2 × 3302
Frekans (Hz)	50 / 60
Dokunma aralığı	±2 × 2.5%
Tepe Verimlilik Endeksi	≥99%
Soğutma Türü	ONAN (Doğal Yağ Doğal Hava)
Empedans	9.5% (±10%)
Yağ Tipi	Mineral yağ (PCB siz)
Sargı Malzemesi	Al / Al
Yalıtım Sınıfı	A
OG Şalt Cihazları	
İzolasyon Tipi	SF6
Anma Voltajı (kV)	24 ~ 40.5
Anma Akımı (A)	630
Dahili Ark Arızası	IAC AFL 20kA / 1s
Besleyici sayısı	3 feeders (DCV, Optional: CCV)
AG Odası	
ACB Özellikleri	4000A / 800Vac / 3P, 2pcs
MCCB Özellikleri	320A / 800Vac / 3P, 26pcs
Koruma	
AC Koruma	Devre Kesici
Trafo Koruması	Yağ sıcaklığı, yağ seviyesi, yağ basıncı
AG Yüksek Voltaj Koruması	AC Tip I + II
Genel Veriler	
Ölçüler (E × B × D mm)	6058 × 2896 × 2438
Yaklaşık Ağırlık (t)	<25
Çalışma Sıcaklık Aralığı (°C)	-25 ~ +55 (>40°C derating)
Yardımcı Güç Kaynağı	5kVA / 400V (Opsiyonel: max. 50kVA)
Koruma Derecesi	IP54
Bağıl Nem	0 ~ 95% RH
Max. Çalışma Yüksekliği (m)	1000 (Opsiyonel: 2000)
Anti Yıpranma Sınıfı	C4H (Opsiyonel: C5M)
Haberleşme	Standard: RS485, Ethernet Opsiyonel: Fiber Optik
Uyumluluk	IEC 60076, IEC 62271-200, IEC 62271-202, IEC 61439-1/2, EN50708-1, CE

*: En son sertifikalar için lütfen GoodWe web sitesini ziyaret edin.